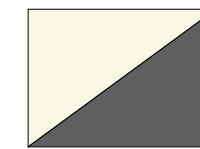


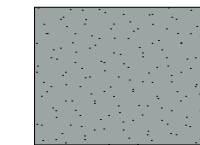
**LEGENDA:**



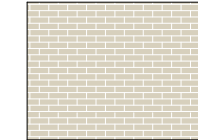
blacha na rąbek ocynkowana  
malowana proszkowo  
kolor RAL 7016



tynek silikonowy barwiony  
w masie kolor biały wg  
wzornika STO 16286  
kolor ciemny szary RAL 7016



tynk "beton architektoniczny"



okładzina ceramiczna, klinkierowa  
systemowa na sztywnej piance  
poliuretanowej



STOLARKA FASADOWA  
fasada systemowa,  
aluminiowa, słupowo-ryglowa  
kolor RAL 7016



STOLARKA FASADOWA  
kwatera nieprzeziarna

**UWAGA !**

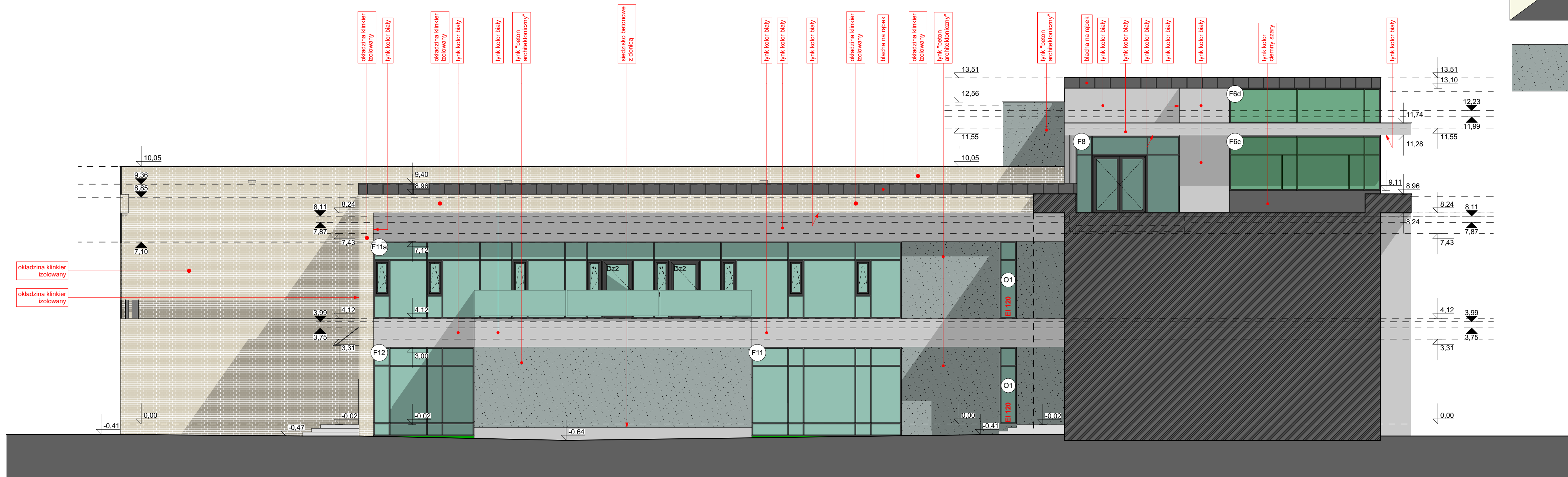
1. Rozpatrywać łącznie z rysunkami proj. branżowych. (PT)
2. Oznaczenia instalacyjnych przejść PPOŻ na rysunkach branżowych. (PT)
3. Wentylacja mechaniczna z rekuperacją wg proj. inst. sanitarnych (PT)
4. Piony odpowietrzające kanalizacji sanitarnej oraz nasyady kominowe wg proj. inst. sanitarnych. (PT)
5. Klimatyzatory oraz wyrzutnie i czerpnia wentylacji wg proj. inst. sanitarnych. (PT)
6. Parapety zewnętrzne i opierzenia ocynk RAL 7016
7. Daszki systemowe szklane na konstrukcji stalowej - ocynk kolor RAL7016
8. Na fasadach zamontowane zostaną systemowe markizy zewnętrzne.

**0,00 = 93,54 m n.p.m.**

**PROJEKT BUDOWLANY**  
**PROJEKT TECHNICZNY**

W. BLASZAK (21)  
pracownia

Jednostka projektowa:	Wojciech Blaszk Architekt 60-359 Poznań, ul. Zbąszyńska 21/2 tel. 61 867 24 88, kom. 500 063 994 www.pracownia21.pl		
Inwestor:	Gmina Rokietnica ul. Golecińska 1 62-090 Rokietnica		
Objekt:	Rozbudowa i przebudowa budynku Szkoły Podstawowej w Rokietnicy wraz z instalacjami i urządzeniami technicznymi oraz pozostałą niezbędną infrastrukturą techniczną, na terenie działek nr ewid. 56/3, 56/5 i 62/3 obręb Rokietnica, gm. Rokietnica, jednostka ewid. Rokietnica		
Branża:	ARCHITEKTURA	Skala	1:100
Tytuł rysunku:	ELEWACJA PD-ZACH	nr rys.	11
Projektant:	mgr inż. arch. Wojciech Blaszk	uprawnienia:	podpis:
Sprawdzający:	mgr inż. arch. Justyna Mikstacka-Blaszk	WP-OIA/OKK/ UpB/57/2008	27/WPOKK/ 2012
Opracowanie:	inż. arch. Piotr Anczakowski		
Data:	05.2022		



## ELEWACJA PD-ZACH